

# WE SEE THROUGH SOUND

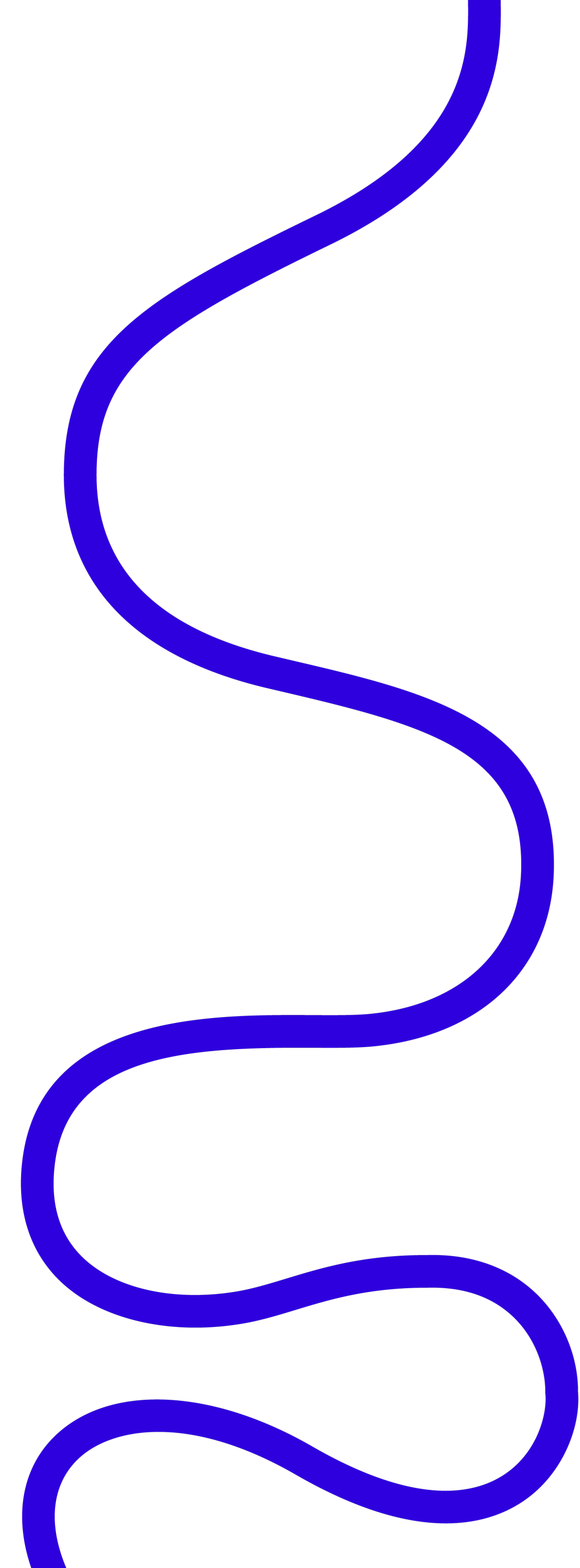
**Sonido y vibración:  
el nuevo acceso a la información**

2021



# La innovación tecnológica como solución a los problemas de negocio

2



**Generación de valor  
multidimensional  
y beneficiar a todas las  
partes implicadas  
en el proyecto:  
nuestra definición  
de negocio.**

|  
O W I T 2 0 2 1

## INNOVACIÓN

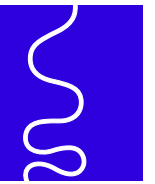
# SOLUCIONES TECNOLÓGICAS DE NEGOCIO

**No podemos aprovechar la tecnología del siglo XXI basándonos en modos de operar del siglo XX.**

**La innovación y la transformación digital** requieren compañías con la capacidad de crear ecosistemas tecnológicos y evolucionar al ritmo de la tecnología. También **exigen ser capaces de trasladar los avances al mercado**, cuando alcanzan la madurez necesaria y su uso se convierte en una ventaja competitiva

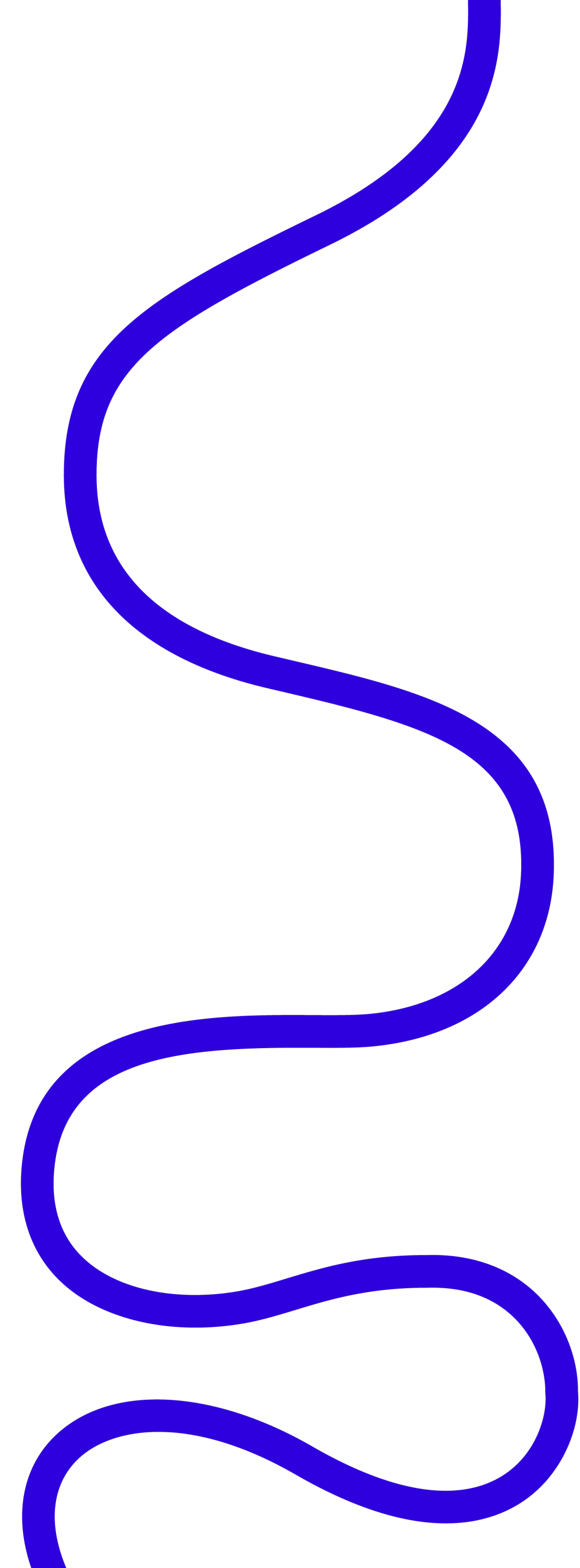
Descartamos la operativa tradicional en la que se implementan herramientas tecnológicas estándar, más o menos adaptadas al cliente, independientemente del nivel de utilidad y mejora que realmente puedan aportar. **Creemos en las soluciones innovadoras a medida, basadas en la tecnología y el conocimiento científico.**

**La clave está en el conocimiento.** El cliente lo tiene respecto a su negocio. OWIT lo tiene sobre la tecnología y sus aplicaciones. Por ello, abandonamos la relación clásica cliente-proveedor (pasivo-activo) y apostamos por un proceso colaborativo en el que todas las partes contribuyen de forma activa a desarrollar, en el ecosistema tecnológico apropiado, la solución adecuada para el cliente.



Internet de las cosas (IoT) e  
inteligencia artificial (AI)  
en tiempo real  
más hibridación tecnológica (TH)  
las herramientas para transformar  
la vibración y el sonido en  
fuentes de información y pronóstico

5



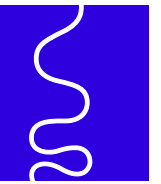
## NUESTRAS SOLUCIONES

# (TH+IOT+AI) REAL TIME

Superamos los retos explotando la información proporcionada por **el sonido y la vibración**. Nuestras soluciones se basan en la **hibridación tecnológica** (combinación de diferentes tecnologías), el empleo de **dispositivos y esquemas IoT** y la aplicación de técnicas de **inteligencia artificial y ciencia de datos en tiempo real**.

Adaptamos de forma iterativa la tecnología a las condiciones del problema tratado.

Así validamos cada etapa del desarrollo enfocándonos especialmente sobre la relación coste/beneficio.



## NUESTRAS SOLUCIONES

# (TH+IOT+AI) REAL TIME

También nos apoyamos en las siguientes herramientas para aumentar el alcance de nuestras soluciones:

### ***Sensor Fusion***

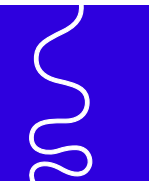
Combinación de informaciones complementarias, redundancia y detección de patrones a partir de fuentes de entrada múltiples.

### ***Edge Computing***

Computación en red aplicada al proceso distribuido y adición de valor a la información entendida como producto final.

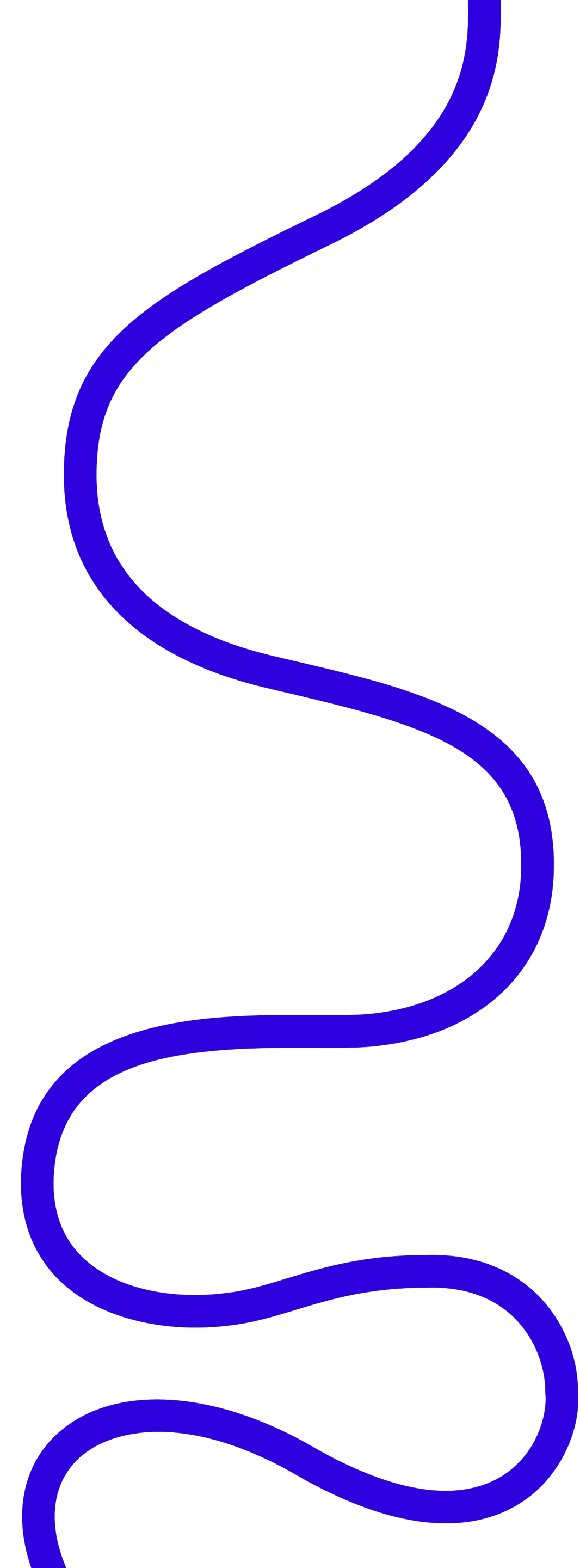
### **WOTAN**

Plataforma propia creada para la obtención de información en tiempo real y prototipado rápido.



**Nuestra propia  
plataforma de desarrollo  
de soluciones IoT+AI  
para obtener información  
en tiempo real**

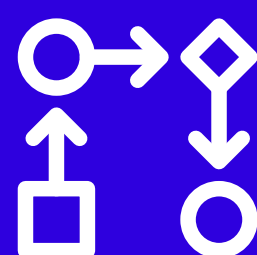
8





NUESTRAS SOLUCIONES

# WOTAN



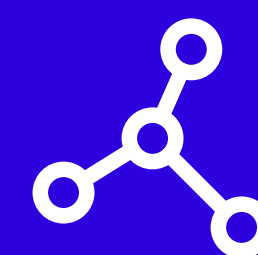
**Prototipado ágil  
& Escalado**



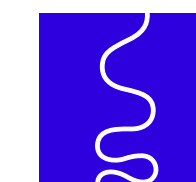
**Desarrollo  
modular**



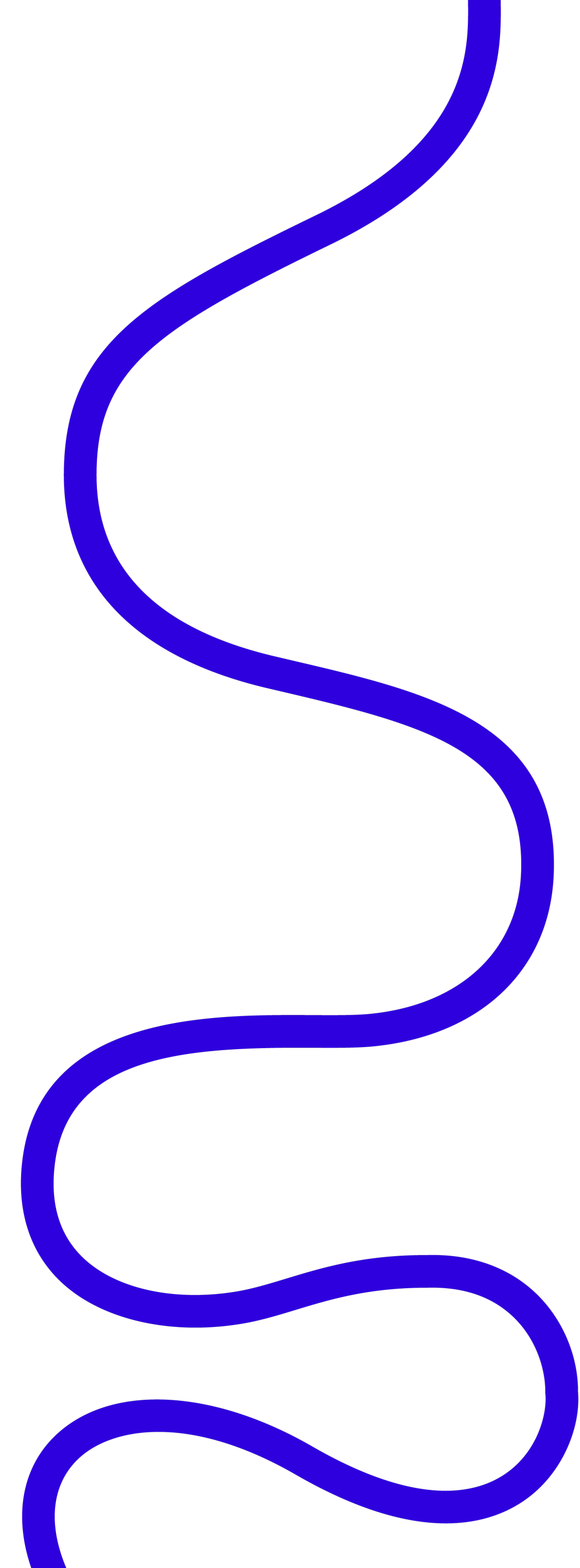
**Código  
abierto**



**Inter-  
operabilidad**



# Fortalezas y capacidades



**En nuestros proyectos  
colaborativos, cada  
capa y cada acción  
han de producir valor y  
fijarlo al proyecto.**

|  
**OWIT 2021**

## FORTALEZAS Y CAPACIDADES

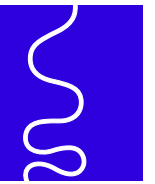
# CENTRADOS EN EL NEGOCIO

Conocemos la realidad de la empresa, tanto sus estrategias y criterios de gestión como el entorno en el que lucha contra su competencia.

Nuestra experiencia y capacidad garantiza que los proyectos cumplan con los objetivos marcados. Superar los retos y exceder las expectativas son las claves de nuestro éxito.

Nuestro enfoque está centrado en un aspecto crítico en los negocios, aunque no siempre tenido en cuenta: **el sentido común**. En nuestras soluciones, la tecnología es solo un medio para que nuestros clientes aumenten su rentabilidad y competitividad. Por ello, todas nuestras propuestas han de cumplir los siguientes requisitos antes de su lanzamiento:

- Eficiencia.
- Mejora de la capacidad competitiva del cliente.
- Aumentar los márgenes de explotación y/o los ingresos del cliente.



**No escatimamos el valor  
a nuestros clientes,  
lo compartimos con ellos.**

|  
**OWIT 2021**

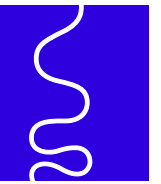
## FORTALEZAS Y CAPACIDADES

# CENTRADOS EN EL NEGOCIO

La configuración de nuestros proyectos se piensa, no solo de acuerdo con las necesidades del cliente, sino también en función de su entorno y mercado. Nuestra área estratégica da soporte al equipo operativo en el grado adecuado para cada etapa del proyecto para que siempre se cumplan los requisitos de eficiencia, mejora competitiva y aumento de márgenes y/o ingresos.

Nuestro equipo analiza los problemas planteados, los riesgos, necesidades, etc. desde diferentes ángulos con el fin de crear soluciones idóneas. **No las más complejas, no las más potentes, no las más caras: solo las idóneas para cada cliente.**

Nuestra organización y metodología nos permite ejecutar procesos iterativos de forma eficiente, rápida y económica. A su vez, podemos incrementar dinámicamente su grado de evolución gracias a nuestros sistemas de mejora continua.



**El valor generado  
por un proyecto siempre  
ha de superar a su coste.**

|  
**OWIT 2021**

## FORTALEZAS Y CAPACIDADES

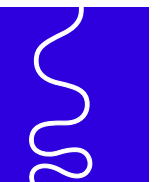
# CONOCIMIENTO TECNOLÓGICO PROFUNDO

Nuestro eje principal de conocimiento lo constituyen **la IoT, la AI y la hibridación tecnológica (TH)**. Son las bases desde las que abordamos **el sonido y la vibración** como fuentes de información y pronóstico. Con ellas y el soporte de la plataforma WOTAN, **podemos llevar a éxito proyectos que exploten cualquier otro tipo de datos**.

Acumulamos años de trabajo en proyectos tecnológicos estratégicos para la Administración Europea, cooperando con organizaciones y entidades en desarrollo de I+D+i de diferentes áreas de conocimiento, creando soluciones para múltiples áreas de negocio.

Potenciamos nuestras capacidades y alcance explorando las tecnologías emergentes, colaborando con equipos innovadores y trabajando junto a prestigiosos centros de investigación y conocimiento.

Esta estrategia en la gestión del conocimiento nos permite evolucionar por el camino correcto al ritmo adecuado. Así, **evitamos riesgos tan comunes en el sector como los *hypes* o la generación de proyectos huecos (muy complejos técnicamente, con alto coste, pero carentes de valor real para el cliente)**.





## FORTALEZAS Y CAPACIDADES

# CONOCIMIENTO TECNOLÓGICO PROFUNDO

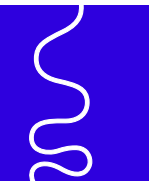
Observamos el ecosistema tecnológico de cerca, desde diferentes planos y enfoques, con el fin de adelantarnos a las propuestas actuales y conocer todos los avances antes de su llegada al mercado.

**Somos autosuficientes con respecto al *hardware* y *software*** para completar nuestros proyectos con éxito. Tenemos el conocimiento y los recursos necesarios para obtener y/o crear las herramientas adecuadas:

- Localizamos la opción óptima en el mercado.
- Si no existe, buscamos en el mercado la opción más cercana a nuestros requerimientos y la modificamos y adaptamos para alcanzar el óptimo.
- Si no es posible, diseñamos y fabricamos el óptimo *at home*.

Desde la fase más temprana del desarrollo, todas las ideas, propuestas y soluciones se analizan desde el punto de vista de la **eficacia empresarial** para asegurarnos de que el proyecto generará el **máximo valor real** posible.

Así nos alejamos del problema más común del sector, que es considerar la tecnología medio y fin simultáneamente, la generación de proyectos huecos que al final siempre paga y sufre el cliente.

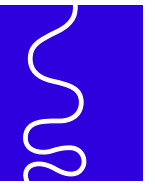


## FORTALEZAS Y CAPACIDADES

# DISEÑO DE PRODUCTO Y EXPERIENCIA DE USUARIO

Trabajamos y diseñamos centrándonos en las personas (*human-centered design*). Abordamos todos los aspectos del diseño, del concepto a su implementación, con el usuario como elemento principal; desde *branding* a UX (experiencia de usuario); de los dispositivos tecnológicos a la gestión de la producción. Creamos productos, servicios, sistemas y espacios. Concebimos conceptos significativos para mejorar la forma en que vivimos, trabajamos, hacemos negocios o nos divertimos.

Creemos que el buen diseño nace de la **empatía** con nuestros usuarios. Nuestros equipos colaboran con nuestros clientes en procesos iterativos de **co-diseño** y **co-creación** para integrar experiencias en las que la tecnología se hace imprescindible e invisible a la vez.



## FORTALEZAS Y CAPACIDADES

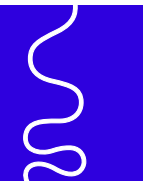
# GESTIÓN DE PROCESOS DE INNOVACIÓN

Dominamos la gestión de proyectos, abarcando todos los aspectos específicos de la innovación (búsqueda de talento, gestión de equipos, presupuesto, cumplimiento de plazos, diálogo con los grupos de interés...) Así hemos ejecutado con éxito proyectos europeos H2020 y participado en procesos de CPI (Compra Pública de Innovación).

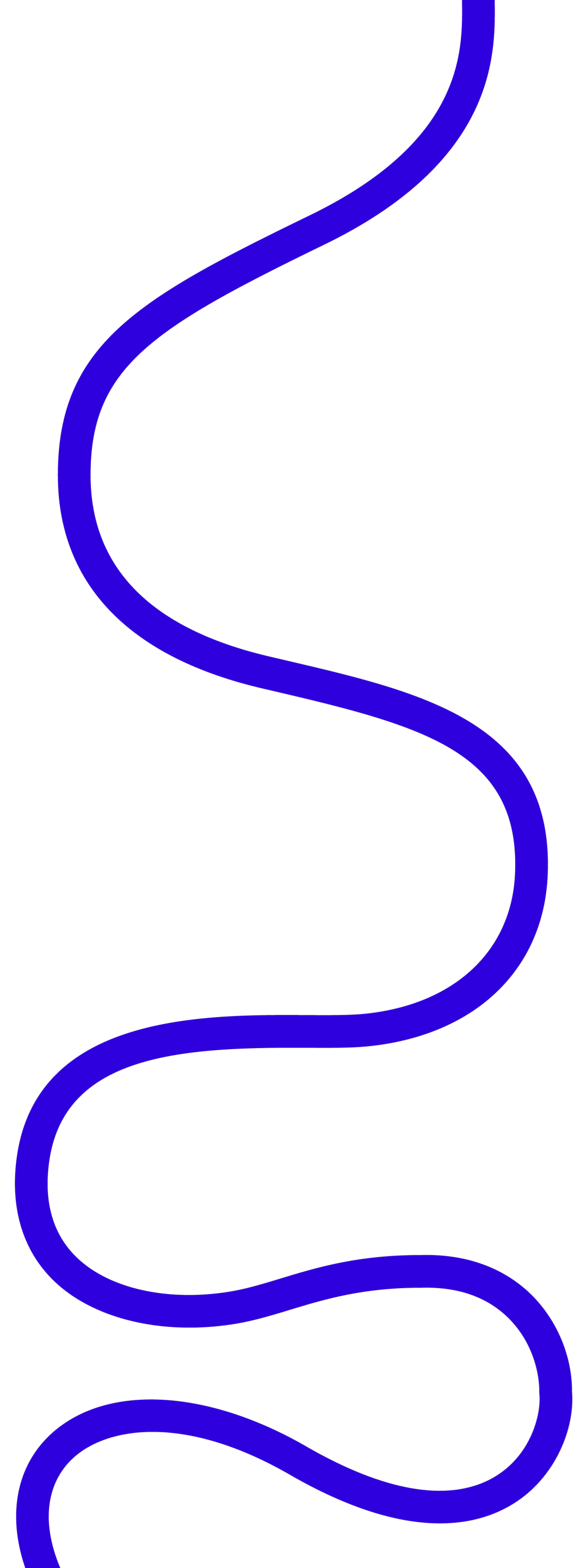
Llevamos la **innovación abierta** en nuestro ADN.

Nos comprometemos y trabajamos con nuestra amplia red de colaboradores (PYMES, grandes empresas, universidades, centros tecnológicos...)

**Creamos contextos:** navegamos el entorno, nos relacionamos con los expertos y dirigimos el proceso para que los resultados resuelvan los retos que afrontamos.



# Experiencia



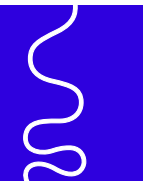
## EXPERIENCIA

# PRESENTE CON VISIÓN DE FUTURO

La experiencia acumulada por nuestro equipo es extensa. Hemos desarrollado tecnología de sensorización, *data analysis* y comunicaciones en el sector de la movilidad y la seguridad de las personas; sistemas embebidos inteligentes para equipamientos industriales; dispensadores robotizados en el sector biosanitario; investigación e implementación de algoritmos *deep learning* y visión artificial en dispositivos IoT; ganado el primer concurso de compra pública de innovación del Ministerio de Fomento con un sistema de apoyo a la conducción en condiciones de baja visibilidad extrema...

... es evidente que **nos ilusiona dar forma al futuro.**

OWIT es una compañía que prospera enfrentándose a los retos. Nos sentimos cómodos participando en el ecosistema tecnológico internacional y evolucionando de forma constante. Gracias a nuestro conocimiento, el dominio de la hibridación tecnológica, y la potencia y capacidad de nuestra plataforma WOTAN, afrontamos cualquier desafío maximizando la factibilidad y minimizando el riesgo tecnológico.





**EXPERIENCIA****PRESENTE  
CON VISIÓN  
DE FUTURO****Realidad extendida (XR)**

Diseñamos y ejecutamos interfaces híbridos para la lectura y el control de activos en circunstancias desfavorables: sensorización y control en entornos industriales agresivos, accesos potencialmente peligrosos...

**Infraestructuras inteligentes**

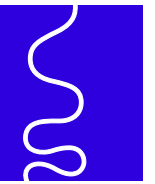
Dotamos de inteligencia a infraestructuras, tanto lineales (carreteras, puentes, túneles, canales...) como portuarias, aeroportuarias, hidráulicas, energéticas, etc. Hemos creado desde sistemas de asistencia a la conducción en carretera, hasta de control autónomo para canales de navegación, pasando por el control de intrusiones a lo largo de grandes perímetros.

***Smart tracking***

Creamos e implementamos soluciones para el geoseguimiento y control de activos móviles o amovibles: gestión de flotas y cargas, control de errantes, inventarios, etc.

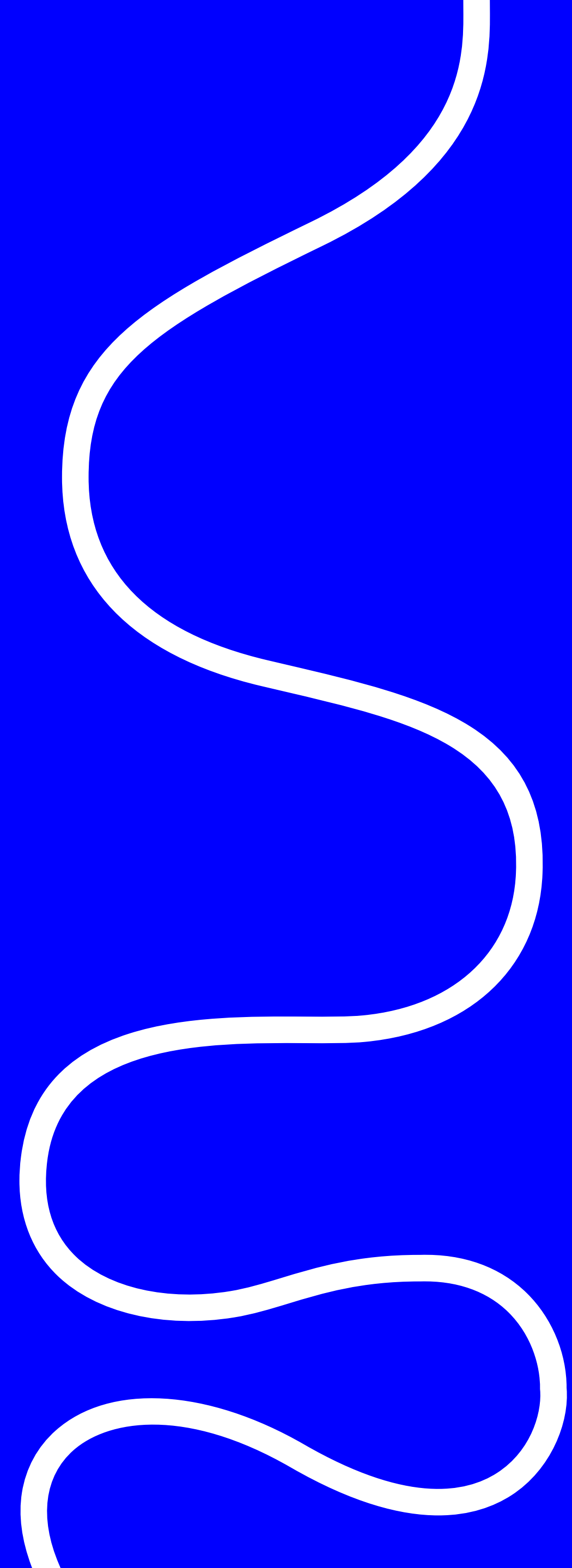
**IoT industrial**

Hemos implementado con éxito diferentes proyectos de transformación a la Industria 4.0 y facilitado la digitalización de plantas y factorías a través de la tecnología IoT combinada con tratamiento y análisis masivo de datos, inteligencia artificial y *machine learning*.



**You know better  
your business.  
We know better  
about digital mutation.**

***What could we possibly  
do together?***



# CONTACTO



## Esríbenos:

[info@owit.eu](mailto:info@owit.eu)



## Visítanos:

Plantage Muidergracht 24  
Ámsterdam 1018TV  
Países Bajos

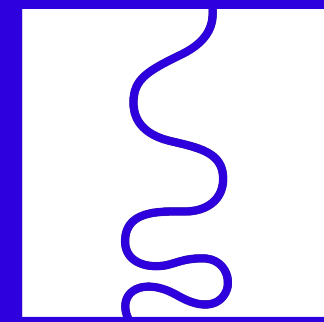
Neàpolis  
Rambla de l'Exposició 59-69  
08800 Vilanova i la Geltrú (Barcelona)  
España



## Síguenos:

[www.linkedin.com/company/owit/](http://www.linkedin.com/company/owit/)





**OWIT**